

# L'EAU

## UN SERVICE DE LA MÉTROPOLE DU GRAND NANCY

Depuis 1959, la Métropole du Grand Nancy assure le service de l'eau destinée à la consommation et celui de l'assainissement des eaux usées domestiques au sein des vingt communes qui la composent.

**Ainsi, 50 000 m<sup>3</sup> d'eau sont distribués quotidiennement à 60 000 abonnés.**

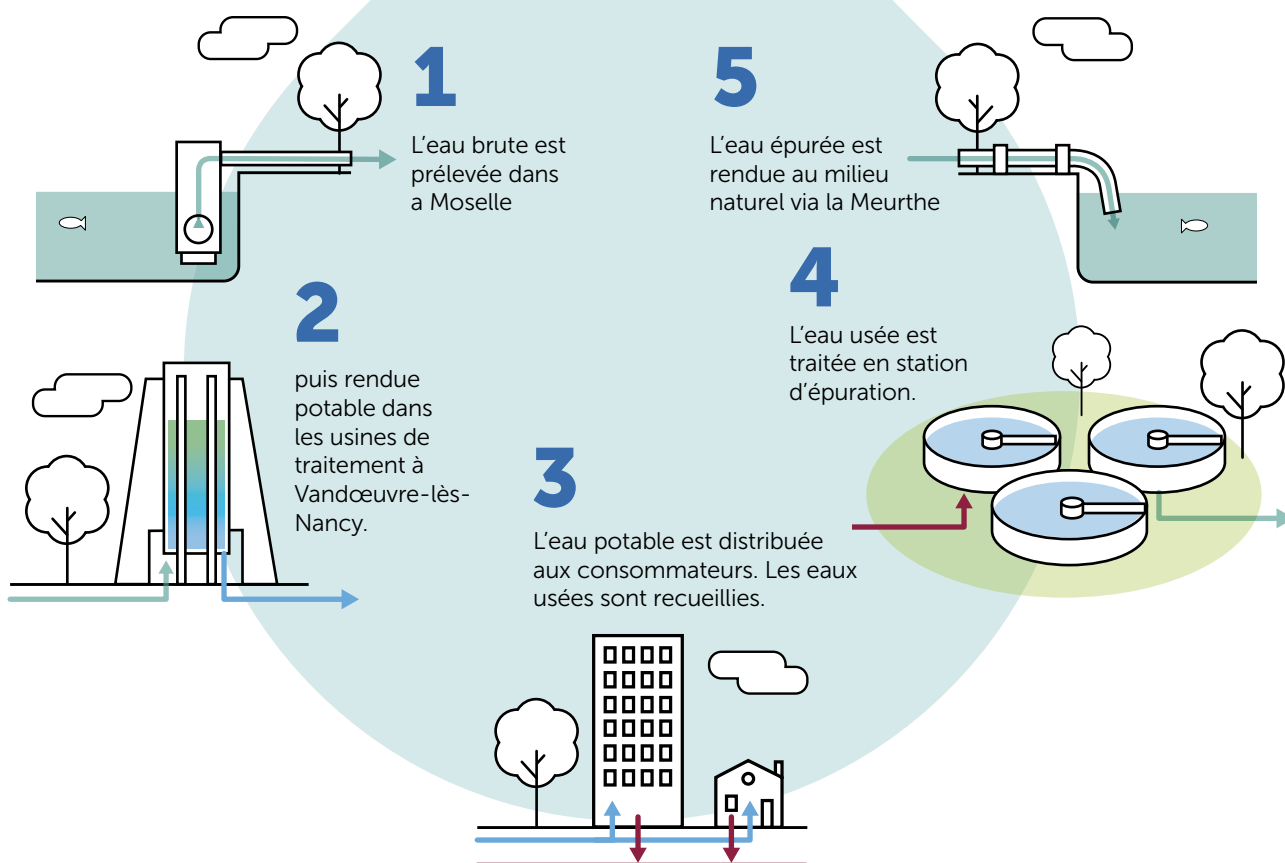
**Les eaux usées sont recueillies dans le réseau d'assainissement puis épurées.**

Les multiples missions de ces services sont accomplies par près de 200 agents qui s'appuient, pour l'exploitation des usines d'eau potable et de la station d'épuration, sur deux sociétés spécialisées.

Enfin, avec **30 000 analyses par an**, le suivi de la qualité de l'eau constitue une priorité.



## LE CYCLE DE L'EAU



# TOUS LES JOURS

CHACUN D'UN  
GESTES QU'IL FAIT  
SA CONSO

## SALLE DE BAIN

Privilégier une **douche** à un bain.

## SALLE À MANGER

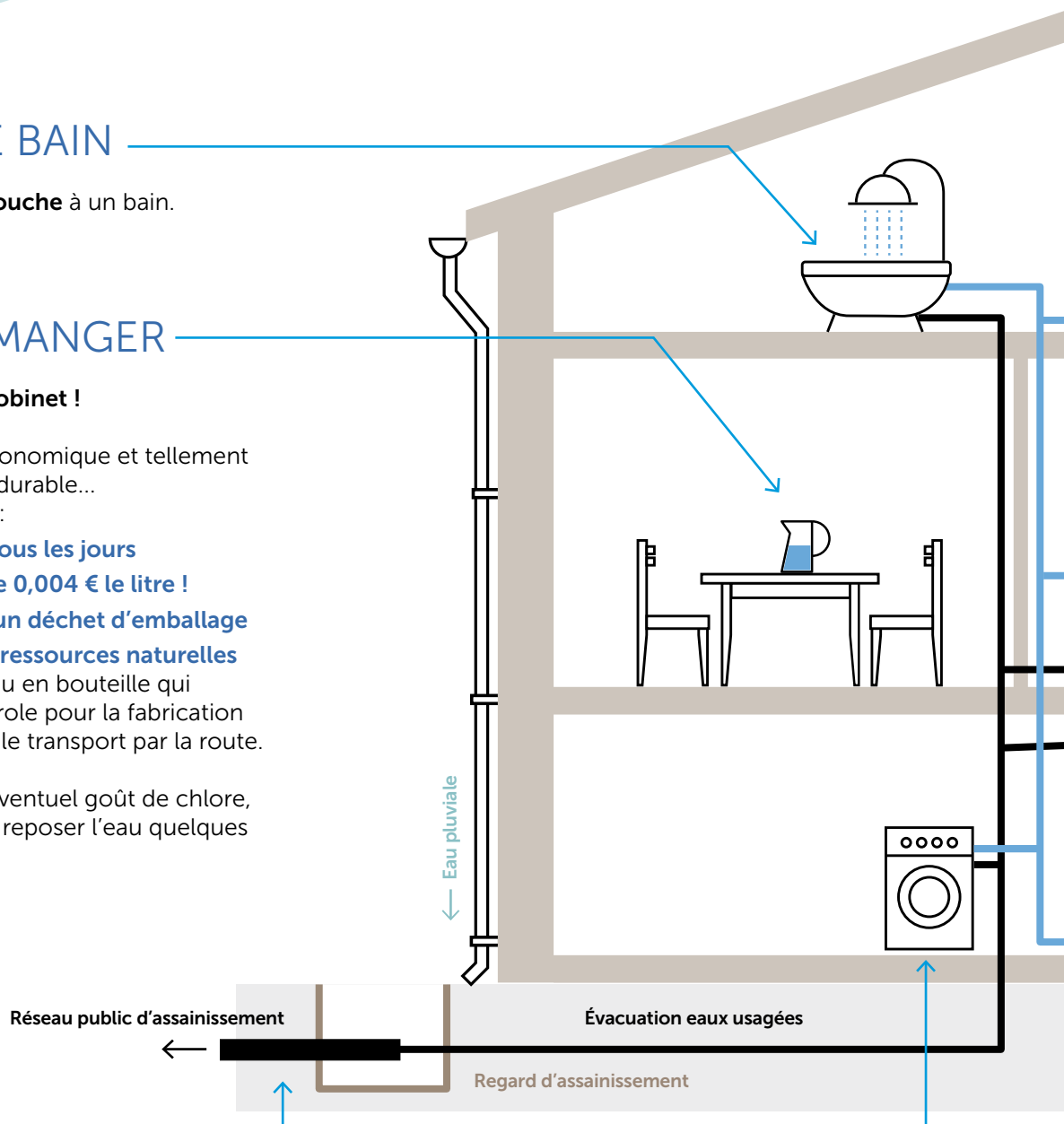
**Buvez l'eau du robinet !**

Saine, simple, économique et tellement  
développement durable...

L'eau du robinet :

- est contrôlée tous les jours
  - coûte moins de 0,004 € le litre !
  - ne génère aucun déchet d'emballage
  - économise les ressources naturelles
- par rapport à l'eau en bouteille qui nécessite du pétrole pour la fabrication des bouteilles et le transport par la route.

Pour atténuer l'éventuel goût de chlore, il suffit de laisser reposer l'eau quelques minutes.



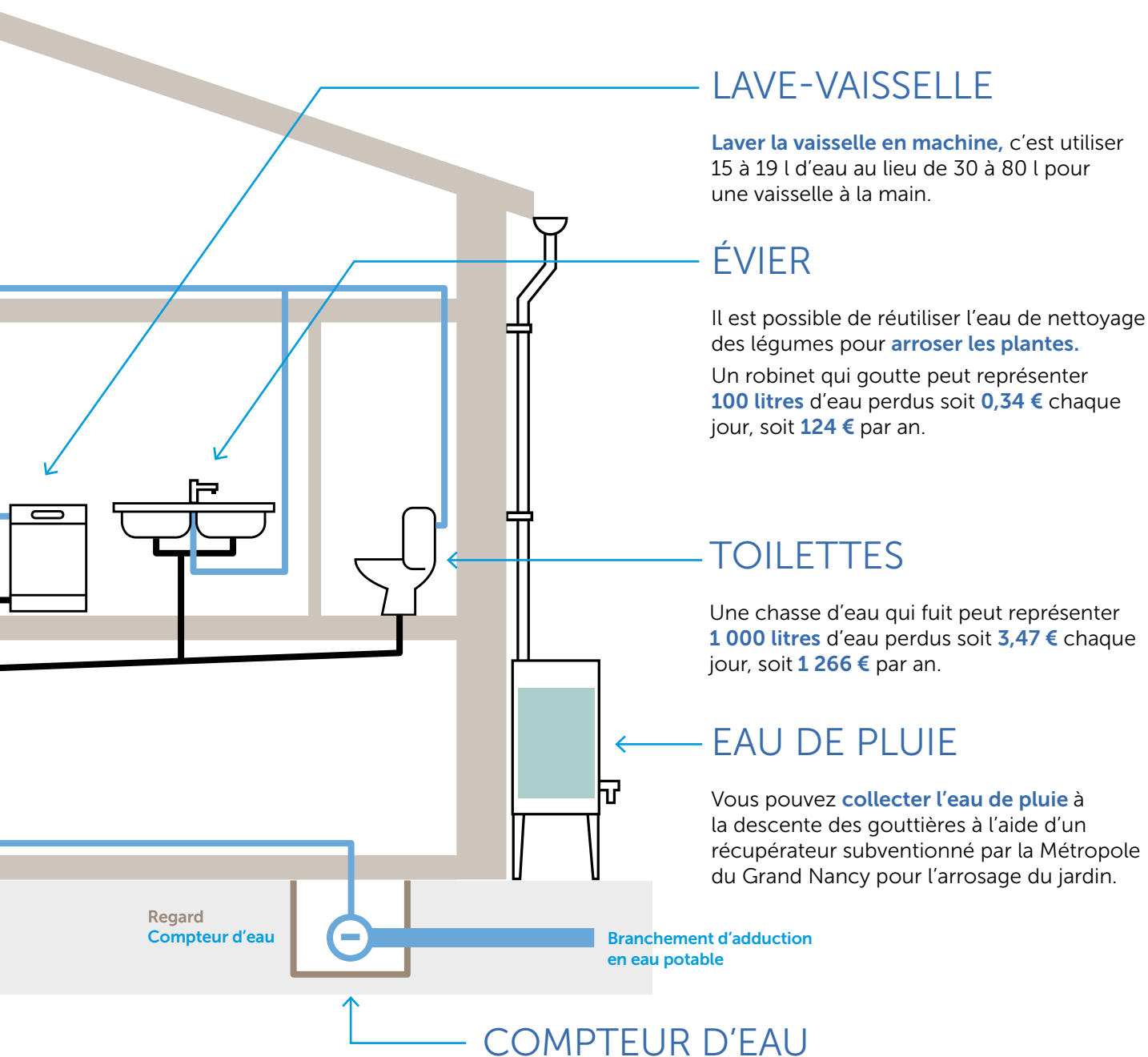
## RÉSEAU PUBLIC D'ASSAINISSEMENT

Afin de protéger l'environnement et d'éviter un surcoût de traitement, **il est interdit** de déverser dans le réseau public d'évacuation des eaux usées toute matière solide, ainsi que les liquides dangereux ou toxiques (ex : lingettes, couches, médicaments, hydrocarbures...).

## LINGERIE

Privilégier le choix d'un lave-vaisselle économe en privilégiant un programme éco-écologique s'aidant de l'**étiquette**

# DE NOUS, EN VEILLANT À SES JOTIDIENS, PEUT MAÎTRISER MMATION D'EAU



Un lave-linge et  
un sèche-linge  
consomment  
beaucoup  
d'énergie.

**Les compteurs d'eau sont la propriété de la Métropole du Grand Nancy.**  
Le compteur peut, à tout moment, donner des informations importantes sur votre consommation et il **permet de détecter une fuite (fermer tous les robinets de la maison et vérifier que le compteur ne tourne plus)**.  
Le compteur doit être facilement accessible.  
L'abonné doit veiller à sa protection, notamment contre le gel.

# BON À SAVOIR...

## FACTURE D'EAU

> **2 factures** sont envoyées par an :

-1 calculée à partir des indices relevés sur le compteur par un agent de la Métropole du Grand Nancy.

-1 sur estimation de consommation basée sur les deux dernières factures (avec possibilité d'envoyer son relevé si l'on ne souhaite pas d'estimation).

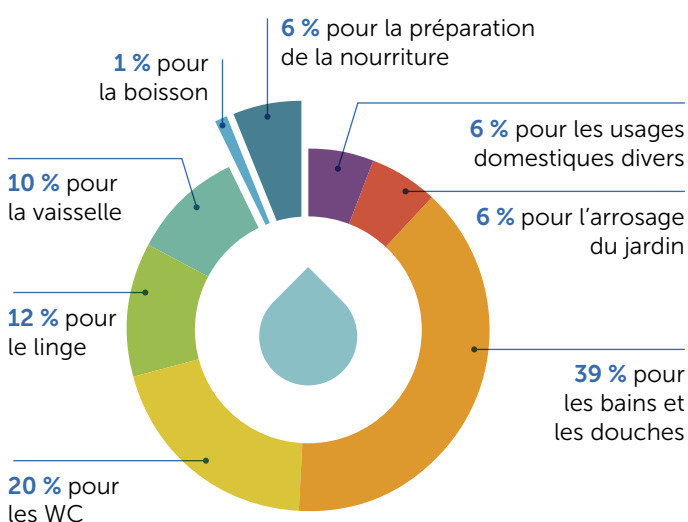
>  **Paiement** : par TIP, chèque ou prélèvement automatique (mensuel ou semestriel).

## PRIX DE L'EAU 2018

**3,47 €** le m<sup>3</sup> dont part Grand Nancy : 2,75 €  
et taxes : 0,72 €  
+ abonnement annuel : 43,42 € TTC

Un Français consomme en moyenne 150 l d'eau par jour (soit 50 m<sup>3</sup> par personne et par an).

## RÉPARTITION DE LA CONSOMMATION D'EAU PAR FOYER EN FRANCE



## → À VOTRE ARRIVÉE

Il est nécessaire de souscrire un abonnement auprès du Grand Nancy. Pour cela, il suffit de vous rapprocher de l'accueil clientèle dont les coordonnées figurent sur le présent document. Attention, à défaut de souscription d'un nouvel abonnement, l'alimentation en eau risquerait d'être suspendue.

## À VOTRE DÉPART →

N'oubliez pas de signaler votre départ. Lorsqu'un changement d'abonné n'est pas signalé, la consommation d'eau enregistrée après son départ reste de sa responsabilité et lui est donc facturée.

## ACCUEIL CLIENTS

Du lundi au vendredi de 8h à 17h (16h le vendredi)  
7, rue Chalnot - 54000 Nancy  
Tél. **03 83 91 83 83**  
[www.grandnancy.eu](http://www.grandnancy.eu)

**métropole**  
**GrandNancy**