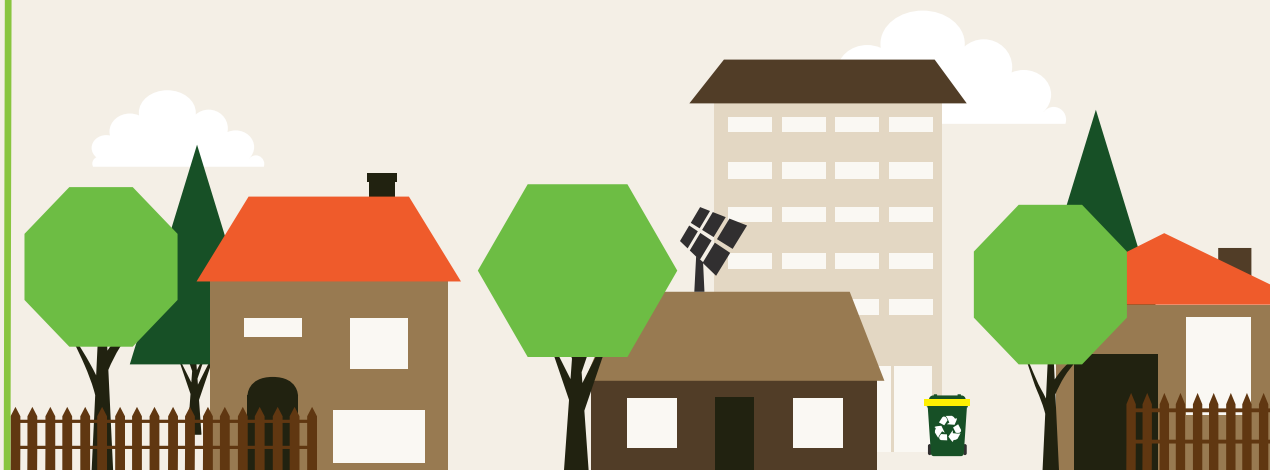




PANORAMA DES AIDES

2018

- Accompagnement
- Rénovation énergétique
- Adaptation du logement
- Développement durable



LES AIDES

Le Grand Nancy apporte son soutien à la construction et à la réhabilitation de logements privés, ainsi que des aides liées au développement durable.

Vous êtes propriétaire occupant

AIDES À LA RÉNOVATION ET À L'ÉCONOMIE D'ÉNERGIE



LE PROGRAMME D'INTÉRÊT GÉNÉRAL

« AMÉLIORER L'HABITAT DANS LE GRAND NANCY » € 🔧

Soutien aux travaux de lutte contre la précarité énergétique, contre l'habitat indigne ou très dégradé.



LES CERTIFICATS D'ÉCONOMIES D'ÉNERGIE 🔧

Aide au service de la maîtrise d'énergie qui accorde, dans le cadre du Plan Climat Air Énergie Territorial du Grand Nancy, des aides pour réduire les consommations d'énergie.



LES POÊLES À BOIS

Le Grand Nancy propose aux particuliers une aide pour remplacer leurs anciens foyers par l'installation d'appareils indépendants de chauffage au bois, labellisés flamme verte 7 étoiles ou équivalent.



LES CAPTEURS SOLAIRES THERMIQUES

Le Grand Nancy accorde une subvention pour l'installation de capteurs solaires thermiques individuels pour la production d'Eau Chaude Sanitaire (ECS) et mixtes (ECS + chauffage). Cette subvention s'élève à 100 €/m² de capteurs installés pour les particuliers.

AUTRES AIDES LIÉES AU DÉVELOPPEMENT DURABLE



LES RÉCUPÉRATEURS D'EAU DE PLUIE

Le Grand Nancy propose une subvention à hauteur de 50 % du coût TTC de l'équipement de récupération d'eau de pluie de 300 litres minimum. La subvention est plafonnée à 50 € par équipement.



LES COMPOSTEURS

Le Grand Nancy propose à l'achat des composteurs en bois de 600 litres et en plastique de 400 litres pour soutenir le traitement des déchets verts chez les particuliers.



LA CARTE DE DÉCHETTERIE

Elle permet d'accéder gratuitement aux 9 déchetteries du Grand Nancy et propose 20 passages par an.

AIDES À L'AMÉLIORATION ET À L'ADAPTATION DE L'HABITAT



LE PROGRAMME D'INTÉRÊT GÉNÉRAL

« AMÉLIORER L'HABITAT DANS LE GRAND NANCY » € 🔧

Soutien aux travaux liés à l'autonomie des seniors et personnes handicapées.



Propriétaire occupant : nos partenaires vous accompagnent



- **L'ALEC (Agence Locale de l'Énergie et du Climat) Nancy Grands Territoires** aborde les problématiques d'économies d'énergie, de respect de l'environnement et de développement durable.
- **L'Anah (Agence nationale de l'habitat)** informe sur les aides à la rénovation et instruit les dossiers de demandes d'aides à l'habitat privé sur le territoire de l'agglomération et hors agglomération.
- **Réciprocité** aide les particuliers à comprendre leur facture d'électricité et de gaz, à faire face aux difficultés de paiement et à maîtriser leur consommation d'énergie.
- **Grand Nancy Habitat**, société composée de professionnels (architectes, techniciens, etc.), offre des conseils techniques et financiers gratuits aux propriétaires qui désirent engager des travaux de réhabilitation dans leur logement (adaptation pour les personnes handicapées, maintien à domicile des seniors, remise aux normes...).
- **L'UNPI (Union Nationale de la Propriété Immobilière de Lorraine)** renseigne sur les droits et devoirs des propriétaires, informe sur la législation relative à la propriété immobilière, les aspects fiscaux et réglementaires et les nouveaux enjeux du développement durable.




254 788
habitants dans
le Grand Nancy
(INSEE 2014)



41.4%
sont propriétaires
occupants



127 037
résidences
principales
(INSEE 2014)



34 250
logements
HLM
(données D.D.T 2016)



1 000
nouveaux logements
chaque année en
moyenne depuis 2005

À CE JOUR, L'HABITAT DANS LE GRAND NANCY



97 278 €
versés pour les
récupérateurs d'eau
de pluie
(depuis 2008)



47 000 €
versés pour les
pompes à chaleur
(en 2005)



2 756 m²
de capteurs
solaires installés
(depuis 2005)

Vous êtes propriétaire bailleur

AIDES À LA RÉNOVATION ET À L'ÉCONOMIE D'ÉNERGIE



LE PROGRAMME D'INTÉRÊT GÉNÉRAL

« AMÉLIORER L'HABITAT DANS LE GRAND NANCY »  

Soutien aux travaux de lutte contre la précarité énergétique, contre l'habitat indigne ou très dégradé.



LES CERTIFICATS D'ÉCONOMIES D'ÉNERGIE

Aide au service de la maîtrise d'énergie qui accorde, dans le cadre du Plan Climat Air Énergie Territorial du Grand Nancy, des aides pour réduire les consommations d'énergie.



LES POÊLES À BOIS

Le Grand Nancy propose aux particuliers une aide pour remplacer leurs anciens foyers par l'installation d'appareils indépendants de chauffage au bois, labellisés flamme verte 7 étoiles ou équivalent.



LES CAPTEURS SOLAIRES THERMIQUES

Le Grand Nancy accorde une subvention pour l'installation de capteurs solaires thermiques individuels pour la production d'Eau Chaude Sanitaire (ECS) et mixtes (ECS + chauffage). Cette subvention s'élève à 100 €/m² de capteurs installés pour les particuliers.

AUTRES AIDES LIÉES AU DÉVELOPPEMENT DURABLE



LES RÉCUPÉRATEURS D'EAU DE PLUIE

Le Grand Nancy propose une subvention à hauteur de 50 % du coût TTC de l'équipement de récupération d'eau de pluie de 300 litres minimum. La subvention est plafonnée à 50 € par équipement.



LES COMPOSTEURS

Le Grand Nancy propose à l'achat des composteurs en bois de 600 litres et en plastique de 400 litres pour soutenir le traitement des déchets verts chez les particuliers.

AIDES À L'AMÉLIORATION ET À L'ADAPTATION DE L'HABITAT



LE PROGRAMME D'INTÉRÊT GÉNÉRAL

« AMÉLIORER L'HABITAT DANS LE GRAND NANCY »  

Soutien aux travaux liés à l'autonomie des seniors et personnes handicapées.

Propriétaire bailleur : nos partenaires vous accompagnent

- ALEC (Agence Locale de l'Énergie et du Climat) Nancy Grands Territoires
- Anah (Agence nationale de l'habitat)
- Grand Nancy Habitat
- UNPI (Union Nationale de la Propriété Immobilière de Lorraine)

AIDES À LA RÉNOVATION ET À L'ÉCONOMIE D'ÉNERGIE



LES CERTIFICATS D'ÉCONOMIES D'ÉNERGIE

Aide au service de la maîtrise d'énergie qui accorde, dans le cadre du Plan Climat Air Énergie Territorial du Grand Nancy, des aides pour réduire les consommations d'énergie.



LES POÊLES À BOIS

Le Grand Nancy propose aux particuliers une aide pour remplacer leurs anciens foyers par l'installation d'appareils indépendants de chauffage au bois, labellisés flamme verte 7 étoiles ou équivalent.



LES CAPTEURS SOLAIRES THERMIQUES

Le Grand Nancy accorde une subvention pour l'installation de capteurs solaires thermiques individuels pour la production d'Eau Chaude Sanitaire (ECS) et mixtes (ECS + chauffage). Cette subvention s'élève à 100 €/m² de capteurs installés pour les particuliers.

AUTRES AIDES LIÉES AU DÉVELOPPEMENT DURABLE



LES RÉCUPÉRATEURS D'EAU DE PLUIE

Le Grand Nancy propose une subvention à hauteur de 50 % du coût TTC de l'équipement de récupération d'eau de pluie de 300 litres minimum. La subvention est plafonnée à 50 € par équipement.



LES COMPOSTEURS

Le Grand Nancy propose à l'achat des composteurs en bois de 600 litres et en plastique de 400 litres pour soutenir le traitement des déchets verts chez les particuliers.



LA CARTE DE DÉCHETTERIE

Elle permet d'accéder gratuitement aux 9 déchetteries du Grand Nancy et propose 20 passages par an.

AIDES À L'AMÉLIORATION ET À L'ADAPTATION DE L'HABITAT



LE PROGRAMME D'INTÉRÊT GÉNÉRAL « AMÉLIORER L'HABITAT DANS LE GRAND NANCY »

Soutien aux travaux liés à l'autonomie des seniors et personnes handicapées.

Locataire : nos partenaires vous accompagnent

[>> voir page suivante](#)



Locataire : nos partenaires vous accompagnent

- **Un Toit 2 Générations** a pour mission de proposer des solutions de logements pour les étudiants ou jeunes travailleurs (de 18 à 30 ans) au domicile d'un senior, afin de contribuer à renforcer les liens et échanges intergénérationnels.
- **ALEC (Agence Locale de l'Énergie et du Climat) Nancy Grands Territoires**
- **Anah (Agence nationale de l'habitat)**
- **Plateforme Loj'Toit (ADALI Habitat)** : elle facilite l'accès à l'habitat des jeunes (de 16 à 32 ans, salariés, apprentis, en insertion, en formation, étudiants) en présentant des solutions pratiques et rapides de logement et en les accompagnant dans leurs démarches.
- **Réciprocité**
- **Grand Nancy Habitat**

Vous êtes primo-accédant

VOUS SOUHAITEZ ACCÉDER À LA PROPRIÉTÉ ?



L'AIDE À L'ACCESSION À LA PROPRIÉTÉ €

Le Grand Nancy propose une prime de 5 000 € pour les primo-accédants qui n'ont pas été propriétaires dans les deux années précédant la demande afin qu'ils puissent acquérir un logement neuf.



LE PRÊT SOCIAL LOCATION-ACCESSION €

permet à des ménages modestes d'acquérir leur logement (maison ou appartement) après une phase locative. Les programmes agréés par le Grand Nancy bénéficient d'une T.V.A. réduite à 5,5 %, d'une exonération de taxe foncière sur les propriétés bâties pendant 15 ans, d'une garantie de rachat et de relogement pendant 15 ans et d'un prix de vente plafonné à 2 200 €/m² de surface utile.



Vous êtes co-proprétaire

ACCOMPAGNEMENT DES CO-PROPRIÉTAIRES



LA DÉMARCHE D'ACCOMPAGNEMENT « COPRO-ACTIF »

facilite les prises de décisions des co-proprétaires dans leurs stratégies de rénovation. Elle permet de définir un projet global pour la copropriété, mais également d'établir une gestion durable de l'ensemble immobilier au cœur du quartier.



LES CERTIFICATS D'ÉCONOMIES D'ÉNERGIE

Une aide au service de la maîtrise d'énergie qui propose, dans le cadre du Plan Climat Air Énergie Territorial du Grand Nancy, des aides pour réduire les consommations d'énergie.

Locataire : nos partenaires vous accompagnent

- ALEC (Agence Locale de l'Énergie et du Climat) Nancy Grands Territoires
- Grand Nancy Habitat
- UNPI (Union Nationale de la Propriété Immobilière de Lorraine)



D'AUTRES AIDES EXISTENT

Crédit D'impôts Transition Énergétique, Climaxion, Éco Ptz...



Pour plus d'informations et pour vous faire accompagner, contactez la **Maison de L'habitat et du Développement Durable**.

VENEZ NOUS RENCONTRER

22-24, viaduc Kennedy
Esplanade Philippe Seguin à Nancy
(Tram ligne 1 : arrêt Kennedy)

HORAIRES D'OUVERTURE

Lundi, mercredi et jeudi :
de 9h à 12h et de 13h à 18h

Mardi :
de 9h à 12h et de 14h à 18h

Vendredi :
de 9h à 12h et de 13h à 17h


INFOS PRATIQUES

1 Tram Ligne 1

P Parking Kennedy

 Stations Vélostan'lib :
Commanderie et Gare Saint-Léon

 Mail. mhdd@grandnancy.eu

 Tél. 03 54 50 20 40

 <http://mhdd.grandnancy.eu>

