

Maison de l'**Habitat** et
du **Développement Durable**
du Grand Nancy

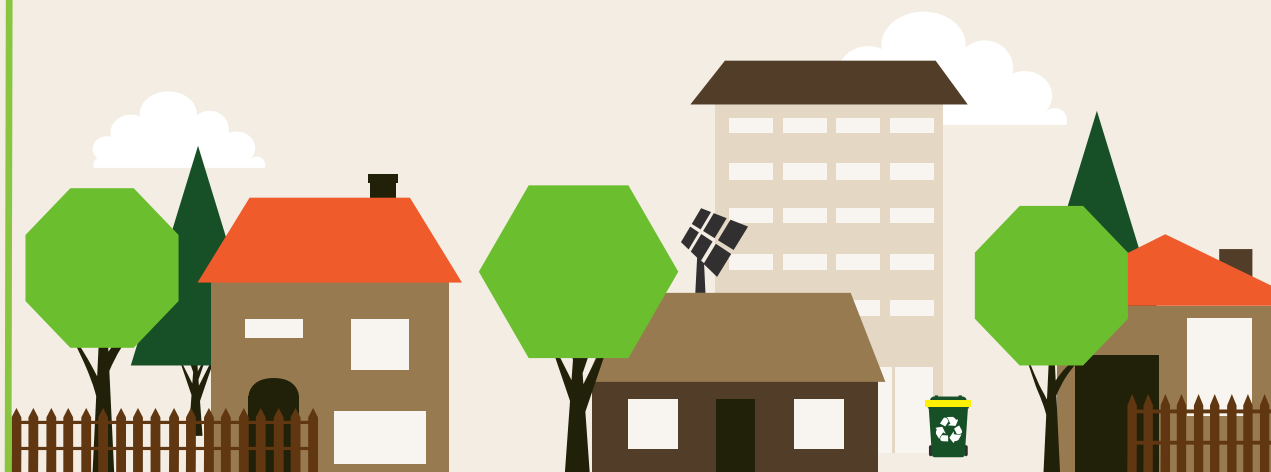
10 ANS

PANORAMA DES AIDES

DE LA MÉTROPOLE DU GRAND NANCY

2019

- Conseil
- Accompagnement
- Rénovation énergétique
- Adaptation du logement
- Développement durable



LES AIDES

Le Grand Nancy apporte son soutien à la construction et à la réhabilitation de logements privés, ainsi que des aides liées au développement durable.

Vous êtes propriétaire occupant

AIDES À LA RÉNOVATION ET À L'ÉCONOMIE D'ÉNERGIE



LE PROGRAMME D'INTÉRÊT GÉNÉRAL

« AMÉLIORER L'HABITAT DANS LE GRAND NANCY » € 🔧

Subventions de l'Anah et du Grand Nancy pour des travaux de rénovation énergétique afin d'encourager la maîtrise de l'énergie sur son territoire.



LES PRIMES ÉNERGIE DU GRAND NANCY 🔧

Dans le cadre du dispositif national des Certificats d'Économies d'Énergie, le Grand Nancy accorde aux particuliers des primes à la rénovation énergétique (travaux d'isolation, de chauffage et de ventilation) afin d'encourager la maîtrise de l'énergie.



LES POÊLES À BOIS €

Le Grand Nancy propose aux particuliers une aide pour remplacer leurs anciens foyers par l'installation d'appareils indépendants de chauffage au bois, labellisés flamme verte 7 étoiles ou équivalent. 500 € par appareil ou 750 € par appareil sous conditions de ressources.



LES CAPTEURS SOLAIRES THERMIQUES

Le Grand Nancy accorde une subvention pour l'installation de capteurs solaires thermiques individuels pour la production d'Eau Chaude Sanitaire (ECS) et mixtes (ECS + chauffage). Cette subvention s'élève à 100 €/m² de capteurs installés pour les particuliers.

AUTRES AIDES LIÉES AU DÉVELOPPEMENT DURABLE



LES RÉCUPÉRATEURS D'EAU DE PLUIE

Le Grand Nancy propose une subvention à hauteur de 50 % du coût TTC de l'équipement de récupération d'eau de pluie de 300 litres minimum. La subvention est plafonnée à 50 € par équipement.



LES COMPOSTEURS

Le Grand Nancy propose à l'achat des composteurs en bois de 600 litres et en plastique de 400 litres pour soutenir le traitement des déchets verts chez les particuliers.



LA CARTE DE DÉCHETTERIE

Elle permet d'accéder gratuitement aux 9 déchetteries du Grand Nancy et propose 20 passages par an.

AIDES À L'AMÉLIORATION ET À L'ADAPTATION DE L'HABITAT



LE PROGRAMME D'INTÉRÊT GÉNÉRAL

« AMÉLIORER L'HABITAT DANS LE GRAND NANCY » € 🔧

Subventions de l'Anah et du Grand Nancy pour des travaux liés à l'autonomie des seniors et des personnes handicapées.

Propriétaire occupant : nos partenaires vous accompagnent

- **L'ALEC (Agence Locale de l'Énergie et du Climat) Nancy Grands Territoires** spécialiste des problématiques d'économies d'énergie, de respect de l'environnement et de développement durable.
- **L'Anah (Agence nationale de l'habitat)** informe sur les aides à la rénovation et instruit les dossiers de demandes d'aides à l'habitat privé sur le territoire de l'agglomération et hors agglomération.
- **Réciprocité** aide les particuliers à comprendre leur facture d'électricité et de gaz, à faire face aux difficultés de paiement et à maîtriser leur consommation d'énergie.
- **Grand Nancy Habitat**, société de professionnels (architectes, techniciens, etc.) qui offre des conseils techniques et financiers gratuits aux propriétaires désirant engager des travaux de réhabilitation dans leur logement (travaux d'économie d'énergie, adaptation pour les personnes handicapées et les seniors, remise aux normes...).
- **L'UNPI (Union Nationale des Propriétaires Immobiliers)** renseigne sur les droits et devoirs des propriétaires, informe sur la législation relative à la propriété immobilière, les aspects fiscaux et réglementaires et les nouveaux enjeux du développement durable.

256 558
habitants dans
le Grand Nancy
(INSEE 2015)

41.4%
sont propriétaires
occupants

128 316
résidences
principales
(INSEE 2015)

27 600
logements
HLM
(données D.D.T 2017)

1 000
nouveaux logements
chaque année en
moyenne depuis 2005

CHIFFRES-CLÉS, L'HABITAT DANS LE GRAND NANCY

97 278 €
versés pour les
récupérateurs d'eau
de pluie
(depuis 2008)

47 000 €
versés pour les
pompes à chaleur
(en 2005)

2 756 m²
de capteurs
solaires installés
(depuis 2005)

Vous êtes propriétaire bailleur

Si vous souhaitez conventionner votre logement pour bénéficier d'avantages fiscaux, le Grand Nancy Habitat peut vous accompagner.



AIDES À LA RÉNOVATION ET À L'ÉCONOMIE D'ÉNERGIE



LE PROGRAMME D'INTÉRÊT GÉNÉRAL

« AMÉLIORER L'HABITAT DANS LE GRAND NANCY »



Subventions de l'Anah et du Grand Nancy pour des travaux de rénovation énergétique (travaux d'isolation, de chauffage et de ventilation) afin d'encourager la maîtrise de l'énergie sur son territoire.



LES PRIMES ÉNERGIE DU GRAND NANCY



Dans le cadre du dispositif national des Certificats d'Économies d'Énergie, le Grand Nancy accorde aux propriétaires bailleurs des primes à la rénovation énergétique (travaux d'isolation, de chauffage et de ventilation) afin d'encourager la maîtrise de l'énergie.



LES POÊLES À BOIS



Le Grand Nancy propose aux particuliers une aide pour remplacer leurs anciens foyers par l'installation d'appareils indépendants de chauffage au bois, labellisés flamme verte 7 étoiles ou équivalent. 500 € par appareil ou 750 € par appareil sous conditions de ressources.



LES CAPTEURS SOLAIRES THERMIQUES

Le Grand Nancy accorde une subvention pour l'installation de capteurs solaires thermiques individuels pour la production d'Eau Chaude Sanitaire (ECS) et mixtes (ECS + chauffage). Cette subvention s'élève à 100 €/m² de capteurs installés pour les particuliers.

AUTRES AIDES LIÉES AU DÉVELOPPEMENT DURABLE



LES RÉCUPÉRATEURS D'EAU DE PLUIE

Le Grand Nancy propose une subvention à hauteur de 50 % du coût TTC de l'équipement de récupération d'eau de pluie de 300 litres minimum. La subvention est plafonnée à 50 € par équipement.



LES COMPOSTEURS

Le Grand Nancy propose à l'achat des composteurs en bois de 600 litres et en plastique de 400 litres pour soutenir le traitement des déchets verts chez les particuliers.



AIDES À L'AMÉLIORATION ET À L'ADAPTATION DE L'HABITAT



LE PROGRAMME D'INTÉRÊT GÉNÉRAL

« AMÉLIORER L'HABITAT DANS LE GRAND NANCY »



Subventions de l'Anah et du Grand Nancy pour des travaux liés à l'autonomie des seniors et des personnes handicapées.

Propriétaire bailleur : nos partenaires vous accompagnent

- ALEC (Agence Locale de l'Énergie et du Climat) Nancy Grands Territoires
- Anah (Agence nationale de l'habitat)
- Grand Nancy Habitat
- UNPI (Union Nationale des Propriétaires Immobiliers)

AIDES À LA RÉNOVATION ET À L'ÉCONOMIE D'ÉNERGIE



LES PRIMES ÉNERGIE DU GRAND NANCY

Dans le cadre du dispositif national des Certificats d'Économies d'Énergie, le Grand Nancy accorde aux locataires réalisant des travaux de rénovation énergétique (travaux d'isolation, de chauffage et de ventilation) des primes afin d'encourager la maîtrise de l'énergie sur son territoire.



LES POÊLES À BOIS

Le Grand Nancy propose aux particuliers une aide pour remplacer leurs anciens foyers par l'installation d'appareils indépendants de chauffage au bois, labellisés flamme verte 7 étoiles ou équivalent. 500 € par appareil ou 750 € par appareil sous conditions de ressources.



LES CAPTEURS SOLAIRES THERMIQUES

Le Grand Nancy accorde une subvention pour l'installation de capteurs solaires thermiques individuels pour la production d'Eau Chaude Sanitaire (ECS) et mixtes (ECS + chauffage). Cette subvention s'élève à 100 €/m² de capteurs installés pour les particuliers.

AUTRES AIDES LIÉES AU DÉVELOPPEMENT DURABLE



LES RÉCUPÉRATEURS D'EAU DE PLUIE

Le Grand Nancy propose une subvention à hauteur de 50 % du coût TTC de l'équipement de récupération d'eau de pluie de 300 litres minimum. La subvention est plafonnée à 50 € par équipement.



LES COMPOSTEURS

Le Grand Nancy propose à l'achat des composteurs en bois de 600 litres et en plastique de 400 litres pour soutenir le traitement des déchets verts chez les particuliers.



LA CARTE DE DÉCHETTERIE

Elle permet d'accéder gratuitement aux 9 déchetteries du Grand Nancy et propose 20 passages par an.

AIDES À L'AMÉLIORATION ET À L'ADAPTATION DE L'HABITAT



LE PROGRAMME D'INTÉRÊT GÉNÉRAL « AMÉLIORER L'HABITAT DANS LE GRAND NANCY »

Subventions de l'Anah et du Grand Nancy pour des travaux liés à l'autonomie des seniors et des personnes handicapées.

Locataire : nos partenaires vous accompagnent

[>> voir page suivante](#)



Locataire : nos partenaires vous accompagnent

- **Un Toit 2 Générations** a pour mission de proposer des solutions de logements pour les étudiants ou jeunes travailleurs (de 18 à 30 ans) au domicile d'un senior, afin de contribuer à renforcer les liens et échanges intergénérationnels.
- **ALEC (Agence Locale de l'Énergie et du Climat) Nancy Grands Territoires**
- **Anah (Agence nationale de l'habitat)**
- **Plateforme Loj'Toit (ADALI Habitat)** : elle facilite l'accès à l'habitat des jeunes (de 16 à 32 ans, salariés, apprentis, en insertion, en formation, étudiants) en présentant des solutions pratiques et rapides de logement et en les accompagnant dans leurs démarches.
- **Réciprocité**
- **Grand Nancy Habitat**

Vous êtes primo-accédant

VOUS SOUHAITEZ ACCÉDER À LA PROPRIÉTÉ ?



L'AIDE À L'ACCESSION À LA PROPRIÉTÉ €

Le Grand Nancy propose une prime de 5 000 € pour les primo-accédants qui n'ont pas été propriétaires dans les deux années précédant la demande afin qu'ils puissent acquérir un logement neuf de 85m² minimum.



LE PRÊT SOCIAL LOCATION-ACCESSION €

permet à des ménages d'acquérir leur logement (maison ou appartement) après une phase locative. La Maison de l'Habitat et du Développement Durable peut vous informer sur les programmes agréés par le Grand Nancy qui bénéficient d'une T.V.A. réduite à 5,5 %, d'une exonération de taxe foncière sur les propriétés bâties pendant 15 ans, d'une garantie de rachat et de relogement pendant 15 ans et d'un prix de vente plafonné à 2 200 €/m² de surface utile.



Vous êtes copropriétaire

ACCOMPAGNEMENT DES COPROPRIÉTAIRES



LES AIDES AUX COPROPRIÉTÉS FRAGILES

Les copropriétés fragiles (énergivores et faisant face à des impayés) peuvent bénéficier d'une aide pour financer des travaux d'amélioration de leur performance énergétique et d'un accompagnement dans la réalisation de ce projet. Le dispositif s'adresse aux syndicats et permet de financer 25 % d'un projet de travaux dans la limite de 3 750 € maximum par logement.



LES PRIMES ÉNERGIE DU GRAND NANCY

Dans le cadre du dispositif national des Certificats d'Économies d'Énergie, le Grand Nancy accorde aux syndicats de copropriété réalisant des travaux de rénovation énergétique (travaux d'isolation, de chauffage et de ventilation) des primes afin d'encourager la maîtrise de l'énergie sur son territoire.



LES POÊLES À BOIS

Le Grand Nancy propose aux copropriétaires une aide pour remplacer leur ancien foyer par l'installation d'un appareil indépendant de chauffage au bois, labellisé flamme verte 7 étoiles ou équivalent. 500 € par appareil ou 750 € par appareil sous conditions de ressources.

AUTRES AIDES LIÉES AU DÉVELOPPEMENT DURABLE



LES RÉCUPÉRATEURS D'EAU DE PLUIE

Le Grand Nancy propose une subvention à hauteur de 50 % du coût TTC de l'équipement de récupération d'eau de pluie de 300 litres minimum. La subvention est plafonnée à 50 € par équipement.



LES COMPOSTEURS

Le Grand Nancy propose à l'achat des composteurs en bois de 600 litres et en plastique de 400 litres pour soutenir le traitement des déchets verts chez les particuliers.



LA CARTE DE DÉCHETTERIE

Elle permet d'accéder gratuitement aux 9 déchetteries du Grand Nancy et propose 20 passages par an.

AIDES À L'AMÉLIORATION ET À L'ADAPTATION DE L'HABITAT



LE PROGRAMME D'INTÉRÊT GÉNÉRAL « AMÉLIORER L'HABITAT DANS LE GRAND NANCY »

Subventions de l'Anah et du Grand Nancy en faveur des copropriétaires occupants pour des travaux de rénovation.

Copropriétaires : nos partenaires vous accompagnent

- ALEC (Agence Locale de l'Énergie et du Climat) Nancy Grands Territoires
- Grand Nancy Habitat
- UNPI (Union Nationale des Propriétaires Immobiliers)






D'AUTRES AIDES EXISTENT

Crédit d'Impôt Transition Énergétique, Climaxion, Éco Ptz...

VENEZ NOUS RENCONTRER

22-24, viaduc Kennedy
Esplanade Philippe Seguin à Nancy
(Tram ligne 1 : arrêt Kennedy)






-  Tram Ligne 1
-  Parking Kennedy
-  Stations VélOstan'lib :
Commanderie et Gare Saint-Léon

HORAIRES D'OUVERTURE

- ▶ LUNDI : de 8H30 À 12H00 et de 13H00 À 17H30
- ▶ MARDI : de 8H30 À 12H00 et de 14H00 À 17H30
- ▶ MERCREDI : de 8H30 À 12H00 et de 13H00 À 17H30
- ▶ JEUDI : de 8H30 À 12H00 et de 13H00 À 17H30
- ▶ VENDREDI : de 8H30 À 12H00 et de 13H00 À 16H30

CONTACTEZ NOUS

-  Mail. mhdd@grandnancy.eu
-  Tél. 03 54 50 20 40
-  <http://mhdd.grandnancy.eu>



Décembre 2018 - Ne pas jeter sur la voie publique

métropole
GrandNancy

