

## Traduction règlementaire

À partir du diagnostic et des 6 orientations, la Métropole du Grand Nancy a élaboré un projet de règlement pour fixer des règles concernant les dispositifs publicitaires et les enseignes.

Pour plus d'informations sur l'enquête publique, rendez-vous sur le site de la Métropole :

Le projet a été arrêté par les élus en Conseil métropolitain et est actuellement en phase de consultation avant son approbation finale. Après avoir été soumis au regard des personnes publiques associées, il est présenté à la population pour avis à travers l'enquête publique.



## Deux pièces majeures composent le règlement

### LE RÈGLEMENT GRAPHIQUE, dit zonage



Il découpe le territoire en différents secteurs en fonction des enjeux et spécificités identifiés.

### LE RÈGLEMENT ÉCRIT



Il énonce les prescriptions règlementaires s'appliquant aux publicités et aux enseignes selon leurs typologies et selon les zones dans lesquelles elles se situent.

Le territoire de la Métropole du Grand Nancy a été découpé en 6 grandes zones afin d'adapter les règles applicables aux publicités et aux enseignes aux particularités de chaque secteur :

### ZPO

Secteurs de protection

### Secteurs patrimoniaux et historiques

#### ZP1a

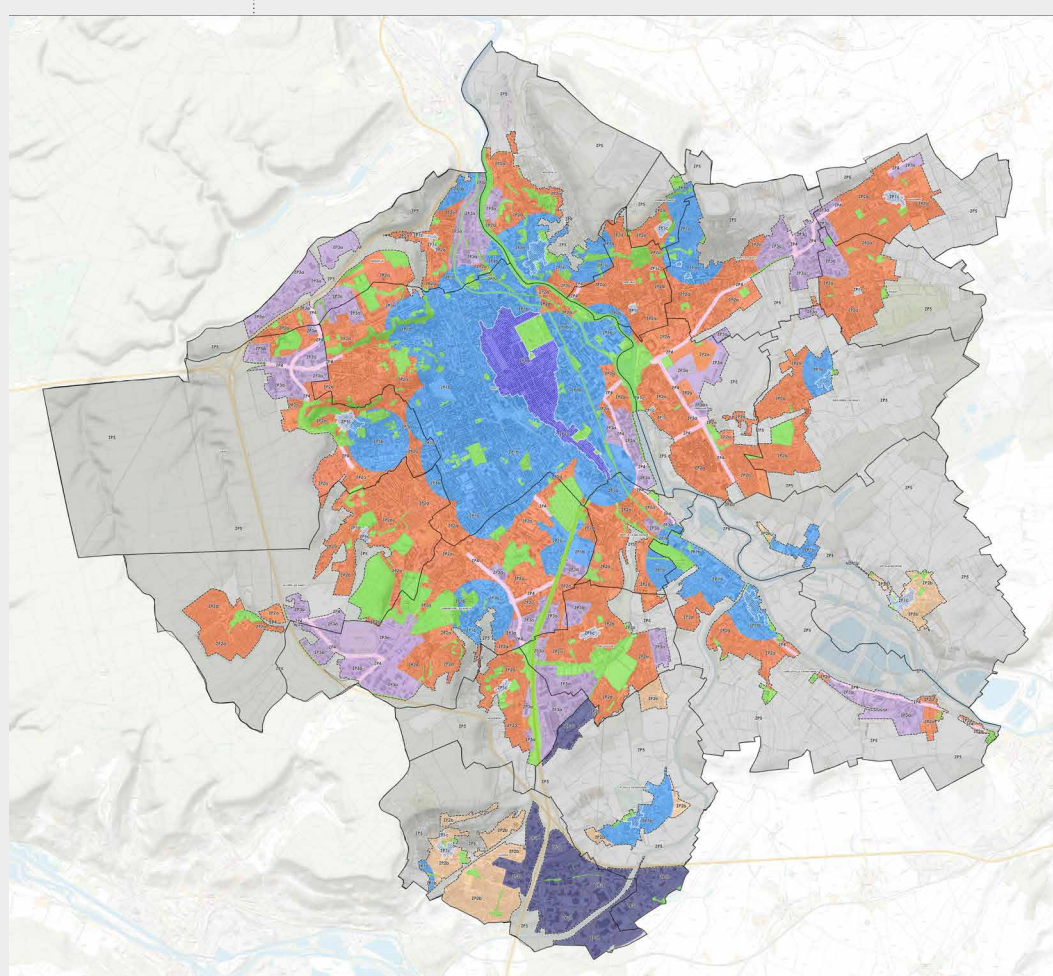
Site Patrimonial Remarquable de Nancy et sites inscrits

#### ZP1b

Abords des monuments historiques

#### ZP1c

Centres anciens



### Secteurs mixtes

(résidentiels, centralités, entrées d'agglomération, hors zones d'activités)

#### ZP2a

Secteurs mixtes des communes appartenant à l'Unité Urbaine de Nancy

#### ZP2b

Secteurs mixtes des communes n'appartenant pas à l'Unité Urbaine de Nancy

### ZP5

Secteurs situés hors agglomération

### ZP4

Zones d'axes structurants (hors entrées d'agglomération et enjeux paysagers)

### Zones d'activités

#### ZP3a

Zones d'activités des communes appartenant à l'Unité Urbaine de Nancy

#### ZP3b

Zones d'activités des communes n'appartenant pas à l'Unité Urbaine de Nancy

PUBLICITÉ

ENSEIGNE

PUBLICITÉ



+ d'infos

métropole  
GrandNancy