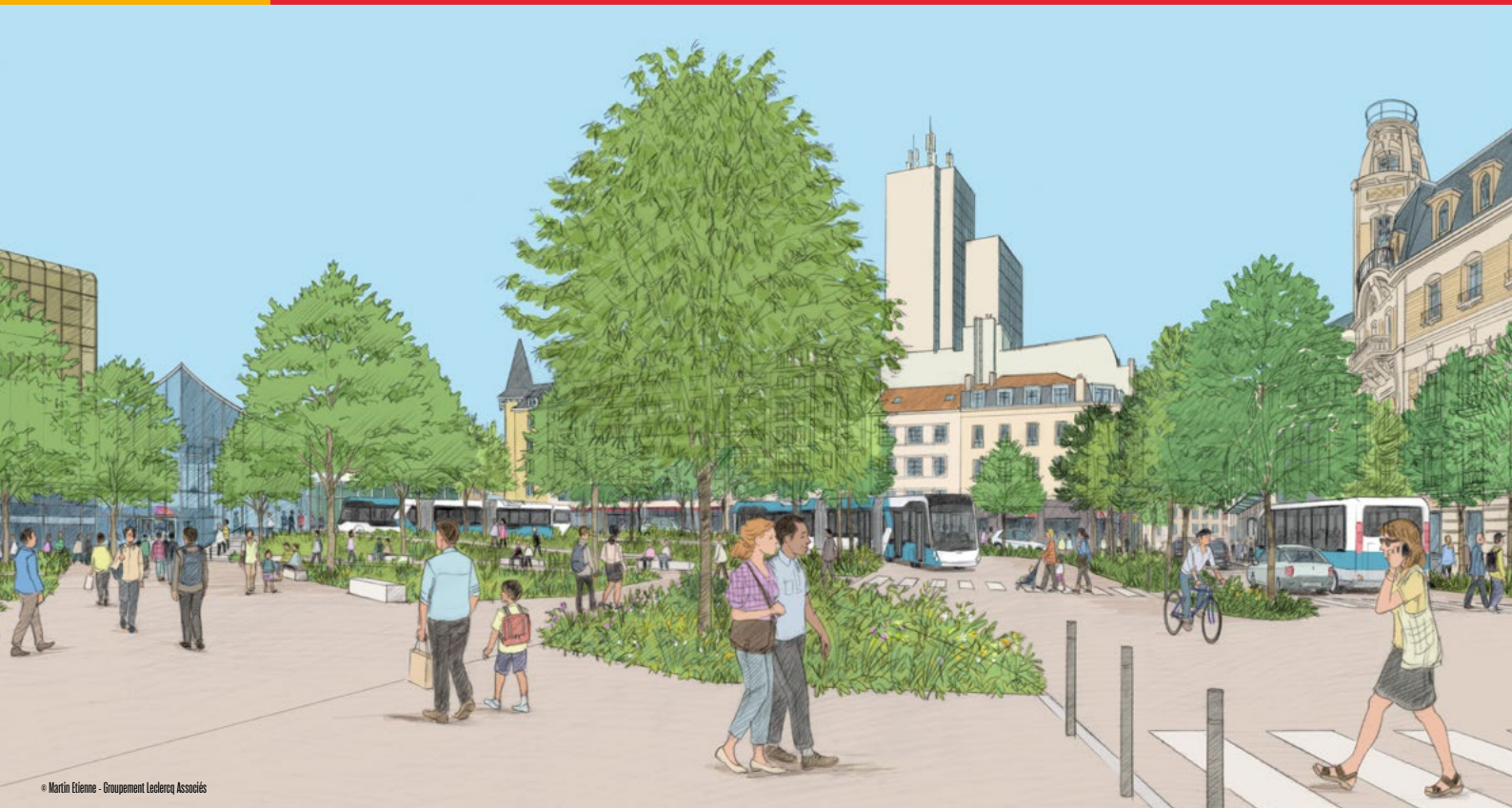




**ARRIVÉE DU NOUVEAU TROLLEYBUS**  
**LE CENTRE GARE**  
**DE NANCY**  
**SE TRANSFORME**  
**JUILLET - DÉCEMBRE 2024**



© Martin Etienne - Groupement Leclercq Associés



**VOS TRAJETS**  
**NOTRE DESTINATION**  
*Ça change et c'est tant mieux !*

PLAN MÉTROPOLITAIN  
 DES MOBILITÉS  
 DU GRAND NANCY

**métropole**  
**GrandNancy**



# LA DERNIÈRE PHASE DES TRAVAUX



Un intérieur qualitatif, aéré, lumineux, avec écrans d'informations voyageurs et prises USB.

Dans le cadre du Plan Métropolitain des Mobilités (P2M), la Métropole du Grand Nancy s'est engagée dans de nombreux projets structurants pour permettre une refonte globale des usages de mobilité, répondant aux enjeux de transition écologique, de démographie et d'attractivité.

De la gratuité des transports en commun pour toutes et tous le week-end et pour les moins de 18 ans toute la semaine aux nouvelles pistes cyclables, en passant par la voie de contournement de Malzéville, la requalification du quartier Blandan / Maréchal Juin ou encore la piétonnisation du centre-ville à Nancy, de nombreux projets se sont déployés pour permettre l'amélioration de toutes les mobilités.

À l'échelle de la Métropole du Grand Nancy, ce sont chaque jour 260 000 Grands Nancéiens qui se déplacent et 100 000 visiteurs qui entrent sur le territoire. Autant de trajets à pied, à vélo, en voiture ou en transport en commun qu'il faut accompagner en veillant notamment à un meilleur partage de l'espace public.

La ligne 1 est la colonne vertébrale du réseau de transport de la Métropole. Les travaux engagés en mars 2023 entrent aujourd'hui dans leur dernière phase. À l'hiver 2024-2025 l'ensemble des usagers actuels et futurs pourra profiter d'un nouveau véhicule fiable, le trolleybus du constructeur suisse HESS, 100 % électrique, qui permettra de transporter plus de passagers.

## LE TROLLEYBUS EN CHIFFRES

- › 100 % électrique
- › Économique en énergie 2,4 kWh/km (4 kWh/km pour l'ancien tram)
- › 24 mètres de long
- › 154 voyageurs de capacité (136 pour l'ancien tram)
- › 46 places assises (35 pour l'ancien tram)
- › 15,5 km/h de vitesse commerciale (14 km/h pour l'ancien tram)
- › 1 véhicule éprouvé avec plus de 1 000 unités de même type en Europe



Rue Saint-Jean • Nancy



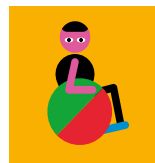
Division de Fer • Nancy



Carrefour du Vélodrome • Vandœuvre-lès-Nancy



Avenue du Général Leclerc • Nancy



2 places pour usagers en fauteuil roulant avec ceintures de sécurité.

## UN VÉHICULE POUR TOUS

- 7 places adaptées (une seule dans l'ancien tram) :
- › 4 places pour les personnes à mobilité réduite
- › 2 places pour les usagers en fauteuil roulant
- › 1 place pour les poussettes



# UN SERVICE EFFICACE ET FIABLE

- › Un trolleybus **toutes les 5 minutes**
- › Une **meilleure vitesse commerciale** que l'ancien tram (10 % plus rapide)
- › Une circulation **en site propre renforcée**
- › Un **plus grand confort** pour les usagers et les conducteurs
- › Le trolleybus sera **prioritaire aux feux tricolores**
- › **Les vélos seront autorisés dans le trolleybus** (aux heures creuses en laissant la priorité aux personnes à mobilité réduite)

## LE TRACÉ

**4 communes traversées** : Vandœuvre-lès-Nancy, Nancy, Saint-Max et Essey-lès-Nancy.

**Le tracé de la ligne 1 reste identique**, soit 10 kilomètres, entre le CHRU de Brabois à Vandœuvre-lès-Nancy et Mouzimpré à Essey-lès-Nancy.

**Création d'une nouvelle portion de près de 1,2 km en site propre**, au niveau de la montée de Brabois.

**Les arrêts, qui seront intégralement repris**, seront mieux intégrés à l'espace public et désormais 100 % accessibles aux personnes à mobilité réduite.

## LES TRAVAUX AU 8 JUILLET 2024

- › Site propre réalisé : **6 km** (sur 8 km soit 75 %)
- › **207** arbres plantés (sur 317 soit 65 %)
- › **10** trolleybus réceptionnés (sur 25 soit 40 %)



Les travaux s'achèvent progressivement sur plusieurs portions du tracé.



Les travaux terminés, la ligne A arrive sur le site propre du futur trolleybus.

## BIEN + QU'UN TROLLEYBUS !

- › Une **végétalisation accrue**
- › De **nouveaux aménagements**
- › Des **sols désimperméabilisés**
- › Une **meilleure cohabitation** des usages

**L'ensemble de la plateforme sera accessible aux vélos**



Présentation du premier trolleybus à Essey-lès-Nancy et Saint-Max.

## LA NOUVELLE LIGNE 1 :

**25**  
Trolleybus

**10 km**  
Tracé total

**317**  
Arbres plantés

**8 km**  
En site propre

# UNE ACCESSIBILITÉ MAINTENUE PENDANT LES TRAVAUX JUILLET - DÉCEMBRE 2024

-  Zone de travaux Trolley
-  Zone de travaux Place de la République
-  Accès impossible
-  Rue à double-sens pendant la période de travaux
-  Parkings - 30 minutes gratuites
-  Accès piéton maintenu pendant les travaux
-  Pied à terre cyclistes et trottinettes
-  Itinéraire vers le Centre-ville
-  Itinéraire vers la gare

À partir du mercredi 10 juillet 2024, sur le secteur de la Gare de Nancy, la poursuite de l'aménagement du pont Foch, de la plateforme du trolleybus et de la place de la République implique la fermeture à la circulation sur le pont Foch et une partie de la rue Mazagan, jusqu'à décembre 2024. Des déviations sont prévues pour maintenir l'accès des automobilistes à la gare et au centre-ville ainsi qu'aux parkings.

La fermeture du pont Foch pendant les 5 mois de travaux entraîne l'ouverture dans les deux sens de circulation du pont Raymond Poincaré. L'accès aux piétons est maintenu sur l'ensemble du secteur en travaux. Les cyclistes devront mettre pied à terre.

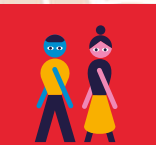
Retrouvez l'ensemble des plans du secteur, l'emplacement des arrêts du réseau Stan sur [grandnancy.eu](http://grandnancy.eu)



**P** NOUVEAUTÉ DURANT LES TRAVAUX :  
2 HEURES GRATUITES LES SAMEDIS  
AU PARKING RÉPUBLIQUE

Les 30 premières minutes de stationnement sont gratuites dans les parkings (hors Joffre et Saint-Sébastien). Idéal en dépose minute pour la gare, avec un accès conseillé au Parking République - Centre des congrès Prouvé, via le pont des fusillés.

Le secteur en travaux reste accessible aux piétons et aux cyclistes et trottinettes (les deux en pied à terre).



Suivez l'avancée des travaux sur [grandnancy.eu](http://grandnancy.eu)

